

2025년

해외건설

HRDK

PROGRAM



글로벌 해외건설 산업

미래 경쟁력 양성과 교육을 선도하는 ICAK

급변하는 글로벌 해외건설 시장에서 한국 해외건설산업의 경쟁력 강화와 지속 성장을 위한 미래 경쟁력 양성과 교육을 해외건설협회가 앞장서겠습니다.



교육목적

- 해외건설산업의 미래 경쟁력 및 관리능력 강화를 통해 우리기업의 사업전략 전환에 대응
- 해외건설산업의 수주 확대 및 수익성 향상에 기여하는 전문인력 양성

교육방향

- 해외건설산업의 글로벌 경쟁력 강화를 위한 선제적 전문지식 교육
- 해외건설산업 종사자의 경쟁력 강화를 위한 실습중심 교육 강화
- 해외건설산업과 시장의 환경 변화에 부응하는 교육기획 및 교육과정 편성
- 해외건설산업의 인력난 해소 및 실무자 양성을 위한 산학관 협력 교육

교육대상

- 해외건설협회와 협약을 체결한 기업에 재직 중인 고용보험 가입자

협약체결

- 협약확인 : 해외건설협회 홈페이지 접속 후 교육훈련 - 수강신청에서 협약여부 확인
- 협약절차 : 교육신청 확인 후 첨부된 협약서를 작성하여 SCAN본을 메일로 송부

교육신청



- 수강신청 홈페이지 : <https://www.icak.or.kr> - 교육훈련 - 수강신청

※ 모든 교육과정의 출결관리는 HRD 앱 상에서 QR코드 및 비콘 방식으로 진행되오니, 반드시 교육참가 전에 앱 설치 및 개인회원가입 필수 요망

교육비용

- 중소·중견기업 : 무료
- 대기업 : 과정별로 훈련비용 발생(1인당 교육비의 20%, 교육과정안내 참조)
- 결제방법 : **교육당일날 카드결제**가 원칙, 계산서 발행 가능

기 타

- 교재 무료 제공, 다과 및 음료 제공 등
- 주차 미지원(대중교통 이용 요망)

고용24 회원가입 및 HRD 출결관리 앱 설치

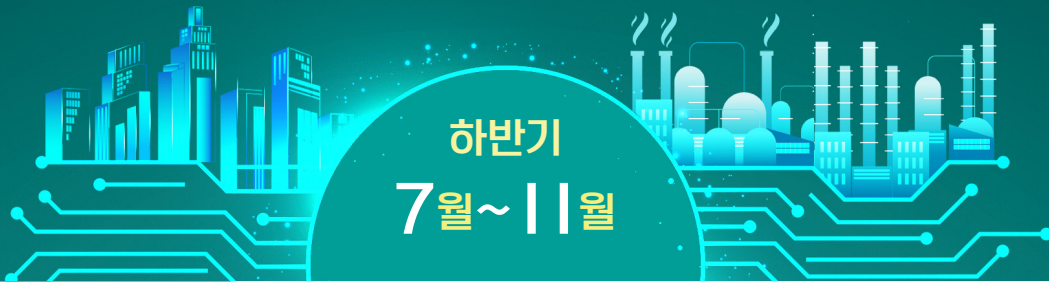


해외건설협회 연간교육일정표



상반기 2월~6월		
2월	19~21	해외건설 입문 과정
	25~26	수주 및 영업 프로세스 및 관리방법
3월	05~06	해외건설 계약관리 실무 과정
	10~12	해외건설 Planning & Scheduling 1 (PM기반 프리마베라 P6 Basic 과정)
	18~20	해외건설 금융 기초 과정
	26~27	AI의 이해와 해외건설 산업 적용 (해외건설 ChatGPT 4 활용 과정)
4월	01~02	국토교통 ODA사업 전문가 과정
	08~10	해외건설 금융 심화 과정
	16~17	해외건설계약 Design-Build Contract 심화 과정
	23~24	주요 플랜트 건설시장(중동, 동남아시아) 진출 심화 과정
5월	12~14	해외건설 Planning & Scheduling 2 (플랜트 공정관리 사례, PM기반 프리마베라 Advanced 과정)
	15~16	AI의 활용과 Digital Transformation
	20~22	MDB 표준 계약조건 Case Study 과정
	26	프로젝트 수행과 Risk Management 방안
	28~29	글로벌 PPP사업 재무모델링 과정
6월	18~19	플랜트 산업의 FEED Package 작성 방안
	25~26	프로젝트 제안서 작성 및 프레젠테이션 향상 과정

해외건설협회 연간교육일정표

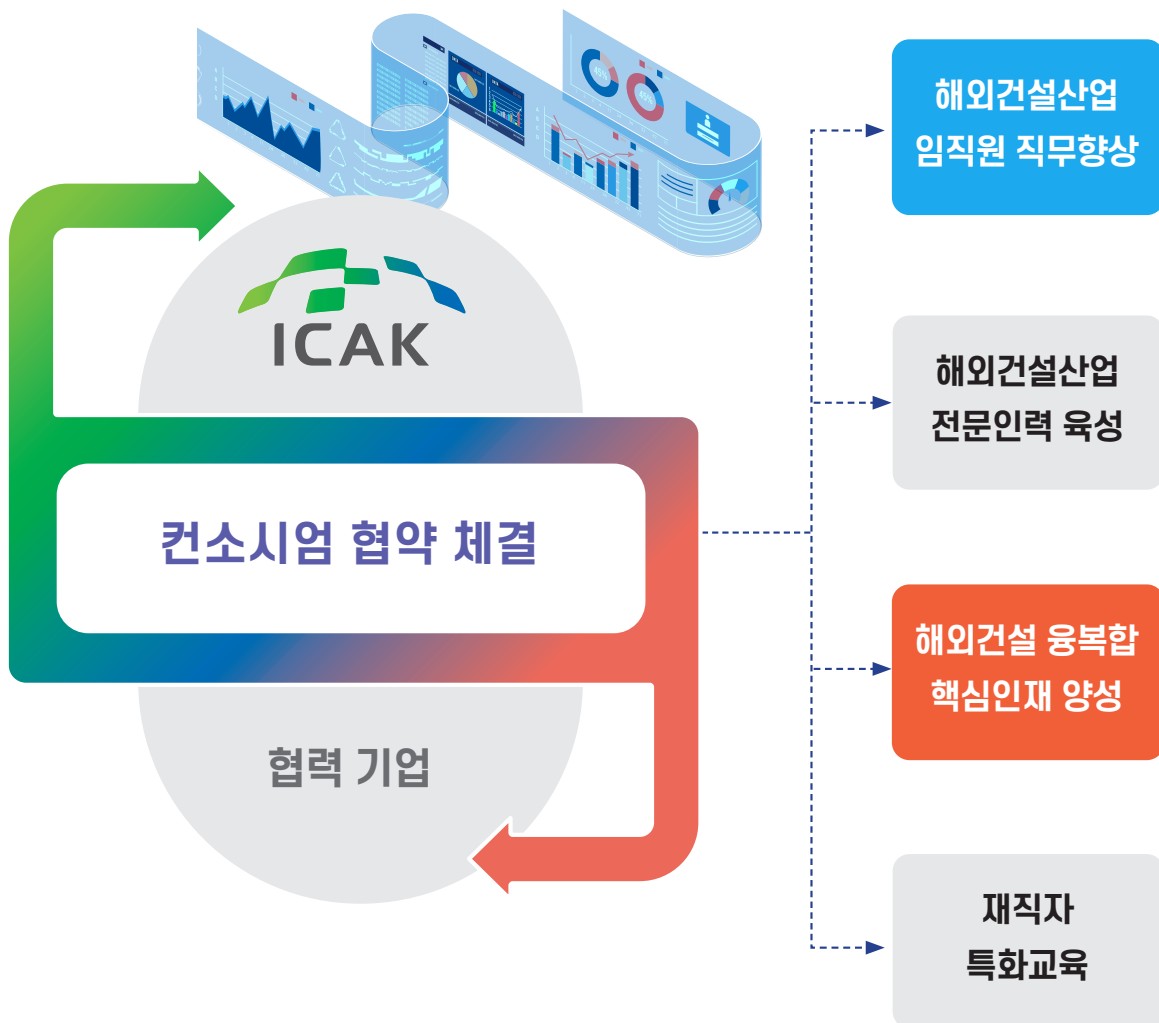


하반기 7월~11월		
7월	16~17	국제표준계약 주요 조건의 이해 과정
	21	견적산정 절차 및 방법
	23~24	해외건설 클레임 심화 과정
8월	11~12	프로젝트 관리 일반 과정
	19~21	투자개발형 사업 실무 과정
	25	해외건설 계약서 작성과 주요 쟁점 사항
	27~28	해외건설 타당성 분석(FS) 실무 과정
9월	02~04	해외건설 입문 과정
	09~10	AI의 이해와 해외건설 산업 적용 (해외건설 ChatGPT 4 활용 과정)
	16~17	민자발전사업 개발과정의 이해 과정
	22~24	해외건설 Planning & Scheduling 1 (PM기반 프리마베라 P6 Basic 과정)
10월	22~23	글로벌 PPP사업 재무모델링 과정
	29~30	해외 신재생 프로젝트 금융 실무 과정
11월	05~06	국제 PPP사업 구조 및 핵심 계약의 이해 과정

국가인적자원개발권소사업

사업이란?

재직근로자의 직업훈련 참여 확대와 신성장동력분야, 융복합 분야 등의 전략산업 전문인력육성, 산업계에 주도적인 지역별 직업훈련기반 조성 등을 위해 협약을 맺은 기업의 근로자들에게 맞춤형 훈련을 제공할 수 있도록 정부가 공동훈련에 필요한 훈련 인프라와 훈련비 등을 지원하는 사업



2025년 해외건설

Career Development Plan



계약관리 실무, Design-Build Contract, MDB 표준 계약조건, 국제표준계약 주요 조건의 이해, 계약서 작성과 주요 쟁점 사항 등

PM기반 프리마베라 P6Basic 및 Advanced, 클레임 심화, 프로젝트 관리 등

주요 플랜트 건설시장(중동, 동남 아시아) 진출, 수주 및 영업 프로세스 및 관리방법, 프로젝트 제안서 작성 및 프레젠테이션 향상, 해외 건설 타당성 분석(FS) 등



1
마케팅 및
수주관리

2
계약관리

3
사업·
시공관리



MODULE

4
금융 및
개발관리

6
특별과정

금융 기초 및 심화, 신재생 프로젝트 금융 실무, 투자개발형 사업 실무, 글로벌 PPP사업 재무모델링 등



5
AI 활용과
해외건설산업
적용

해외건설 입문, 국토교통 ODA사업 전문가, 프로젝트 수행과 Risk Management, 플랜트 산업의 FEED Package 작성 등

해외건설 ChatGPT 4 활용, Digital Transformation 등



Module 01

마케팅 및 수주관리

주요 플랜트 건설시장(중동, 동남아시아) 진출 심화 과정

- 한국 EPC기업의 중동·동남아
- 중동 대형 플랜트 프로젝트 입찰 결과 분석

수주 및 영업 프로세스 및 관리방법

- 해외시장 진출 시 주요 확인사항
- 안건 발굴 및 단계별 수행 업무

프로젝트 제안서 작성 및 프레젠테이션 향상 과정

- 프로젝트 배경 및 개요
- 상황별 Presentation Issue 및 유의할 점 proposal, claim 등

해외건설 타당성 분석(FS) 실무 과정

- 타당성 분석(FS) 이론
- FS 사례연구 및 실습 병행 교육

견적산정 절차 및 방법

- International Cost Estimate Clarifications
- Cost Structure(WBS & Element, Code, etc.)

Module 02

계약 관리

해외건설 계약관리 실무 과정

- 국제표준 건설계약서 분석
- 계약 및 클레임 실무

해외건설계약 Design-Build Contract 심화 과정

- 시공계약의 성립 요건 및 적용범위
- 시공자 설계 작업

민자발전사업 개발과정의 이해 과정

- 민자발전사업의 구조와 이해
- 리스크 요인 분석 및 사업권 획득

해외건설 계약서 작성과 주요 쟁점 사항

- 계약서 작성 및 검토시 쟁점 조항 개관
- 클레임 조항 및 Force Majeure 조항의 쟁점 사항

국제표준계약 주요 조건의 이해 과정

- 계약의 정의와 계약 당사자의 역할
- 표준계약의 체계

MDB 표준 계약조건 Case Study 과정

- 건설계약 관리 이해
- MDB 국제표준 계약 관련 사례

Module 03

사업·시공관리

해외건설 Planning & Scheduling 1 (PM기반 프리마베라 P6Basic 과정)

- PM과 공정관리의 이해
- Primavera Basic Concept, Primavera 초기 Setting

해외건설 Planning & Scheduling 2 (플랜트 공정관리 사례, PM기반 프리마베라 Advanced 과정)

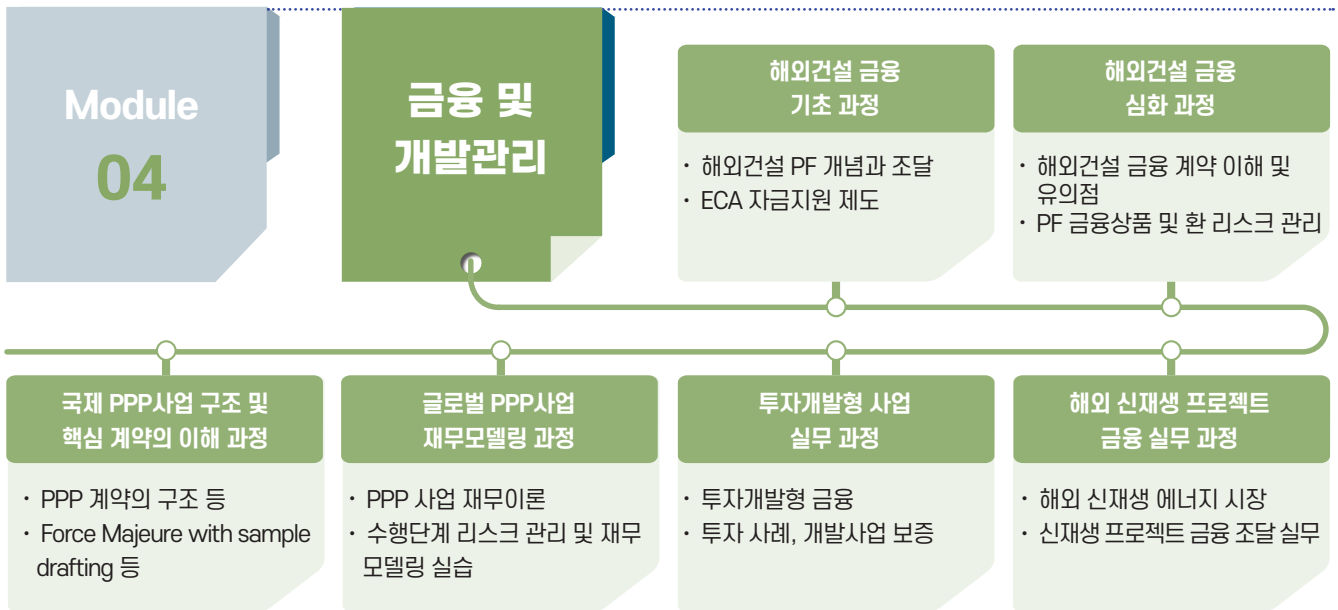
- 공사일정 작성 절차·관리 및 분석 사례
- 공사일정 품질점검 및 관리 방안 사례

해외건설 클레임 심화 과정

- 국제건설 계약 주요 조항
- 공사 지연과 LD의 계약적 쟁점

프로젝트 관리 일반 과정

- Project Management Leadership
- Communication and Information Management



국제 PPP사업 구조 및 핵심 계약의 이해 과정

- PPP 계약의 구조 등
- Force Majeure with sample drafting 등

글로벌 PPP사업 재무모델링 과정

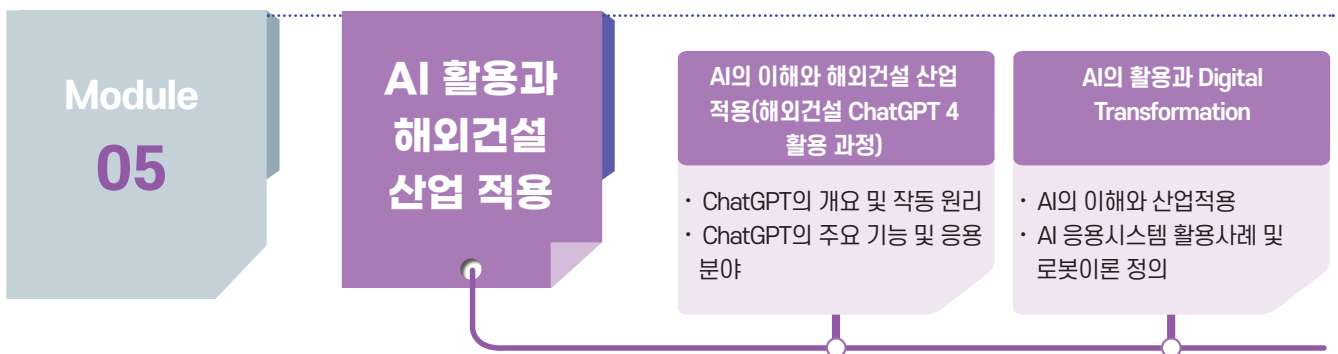
- PPP 사업 재무이론
- 수행단계 리스크 관리 및 재무 모델링 실습

투자개발형 사업 실무 과정

- 투자개발형 금융
- 투자 사례, 개발사업 보증

해외 신재생 프로젝트 금융 실무 과정

- 해외 신재생 에너지 시장
- 신재생 프로젝트 금융 조달 실무



과정명	비용(원) (대기업 해당)	인원	시기
주요 플랜트 건설시장(중동, 동남아시아) 진출 심화 과정	38,918	25	4월
수주 및 영업 프로세스 및 관리방법	38,080	25	2월
프로젝트 제안서 작성 및 프레젠테이션 향상 과정	38,918	25	6월
해외건설 타당성 분석(FS) 실무 과정	44,077	25	8월
견적산정 절차 및 방법	23,520	25	7월

과정명	비용(원) (대기업 해당)	인원	시기
해외건설 계약관리 실무 과정	37,232	25	3월
해외건설계약 Design-Build Contract 심화 과정	38,918	25	4월
MDB 표준 계약조건 Case Study 과정	53,280	25	5월
국제표준계약 주요 조건의 이해 과정	38,944	25	7월
해외건설 계약서 작성과 주요 쟁점 사항	20,960	25	8월
민자발전사업 개발과정의 이해 과정	37,222	25	9월

과정명	비용(원) (대기업 해당)	인원	시기
해외건설 Planning & Scheduling 1 (PM기반 프리마베라 P6Basic 과정)	73,798	25	3월 9월
해외건설 Planning & Scheduling 2 (플랜트 공정관리 사례, PM기반 프리마베라 Advanced 과정)	75,518	25	5월
해외건설 클레임 심화 과정	34,662	25	7월
프로젝트 관리 일반 과정	38,918	25	8월

과정명	비 용(원) (대기업 해당)	인원	시기
해외건설 금융 기초 과정	48,119	25	3월
해외건설 금융 심화 과정	51,556	25	4월
해외 신재생 프로젝트 금융 실무 과정	35,518	25	10월
투자개발형 사업 실무 과정	51,998	25	8월
글로벌 PPP사업 재무모델링 과정	40,640	25	5월 10월
국제 PPP사업 구조 및 핵심 계약의 이해 과정	37,222	25	11월

과정명	비 용(원) (대기업 해당)	인원	시기
AI의 이해와 해외건설 산업 적용 (해외건설 ChatGPT 4 활용 과정)	47,478	25	3월 9월
AI의 활용과 Digital Transformation	32,095	25	6월

과정명	비 용(원) (대기업 해당)	인원	시기
해외건설 입문 과정	51,566	25	2월 9월
국토교통 ODA사업 전문가 과정	39,799	25	4월
프로젝트 수행과 Risk Management 방안	17,544	25	5월
플랜트 산업의 FEED Package 작성 방안	38,918	25	6월

Global 경쟁력 강화를 위한 전문지식 교육과정 편성

해외건설협회 회원 지원 서비스



정보제공 및 조사

국가정보, 발주 및 수주 프로젝트 정보, 시장동향 및 해외건설 수주 통계 등 제공, 해외진출 멘토링 지원



발간자료 제공

해외건설 저널, 연구·조사 보고서, 진출전략보고서 등 정기·비정기 발간자료 제공



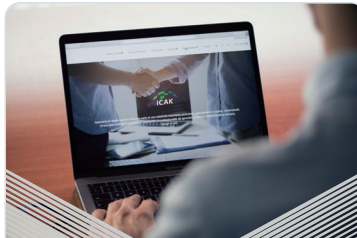
컨설팅

해외진출 및 건설정책, 지원제도 등 컨설팅 법률·세무·회계 전문가 컨설팅



증명서 발급

수주실적 증명서(무료), 시공·준공 실적 증명서(50% 할인), 기타 사실확인서 등 발급



International Construction Association Korea



인력채용 지원

취업교육 수료자, 해외건설 마이스터고 졸업자, 건설업 퇴직자 및 재취업 희망자 등 해외건설 인력 채용지원



해외건설교육

해외건설 교육훈련 및 세미나, 기업 방문 맞춤형 교육(할인) 등 지원



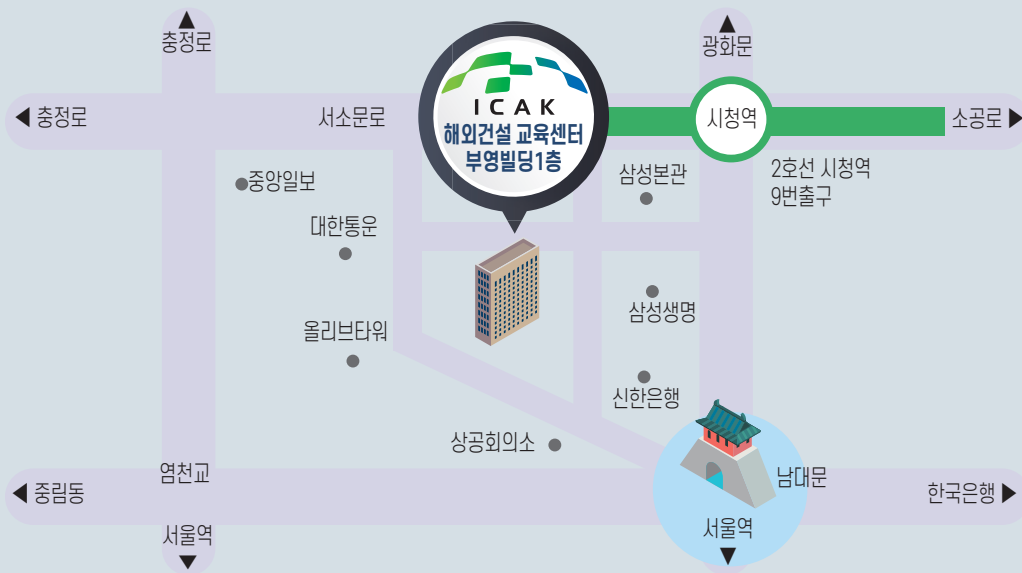
기업홍보

온라인 홈페이지, 브로슈어 등 기업 홍보 광고 제고(무료)



기타 지원

해외사무실 활용 및 활동 지원 (UAE/페루/협회 교육센터 및 부대시설 임대(무료/할인) 회원사임직원 국내호텔/리조트 특별할인



지하철

1, 2호선 시청역 하차, 9번출구 이용, 상공회의소 방면으로 도보 5분

버스

- 간선버스: 103, 109, 150, 401, 402, 406, 501, 506, 603, 703, 706, 708
- 지선버스: 0014, 0015, 0211, 1711, 7016, 7019, 7022
- 좌석버스: 1000, 1000-1, 1005, 1200, 1500, 2000, 5000, 5500, 5500-2
- 광역버스: 9301, 9703

※ 주차공간이 제공되지 않으니, 대중교통을 이용하여 주시기 바랍니다.